

Beskæftigelsesreformen

HU

Aktuel tilgang - Strategi som besluttet i AU og godkendt ifm beskæftigelsesplanen i KB:

Værdig sagsbehandling: Inddragende og værdig sagsbehandling fører til bedre samarbejde og resultater.

Virksomhederne skal have adgang til arbejdskraft og god service.

Alle skal have mulighed for at udnytte deres fulde potentiale; fx gennem opkvalificering.

Hurtig Hjælp: Hurtig hjælp er dobbelt hjælp; passivitet forringer borgernes muligheder.

Tæt Kontakt: Der skal være tæt kontakt og ingen må glemmes.

Tid og Tålmodighed: Vi giver sagerne den tid, der skal til for at opnå de bedst mulige resultater og opgiver ingen – især ikke unge.

Kvalitet: Borgere, der søger om ydelser mv., skal have hurtigt, præcist og forståeligt svar

Beskæftigelsesreformens indhold



- Forenkling af målgrupper
- Fra 13 til 5 målgrupper
- Mindre kontakt



- Ændring af sanktioner
- Borgere skal mødes med tillid og fokus på job



- Mere plads til a-kasser og private aktører
- Forsøg med udvidelse af a-kassernes ansvar og forsøg med frit valg



- Individuelt tilrettelagt indsats for borgerne, inden for en mere snæver ramme
- Afskaffelse af proceskrav og lang række særregler

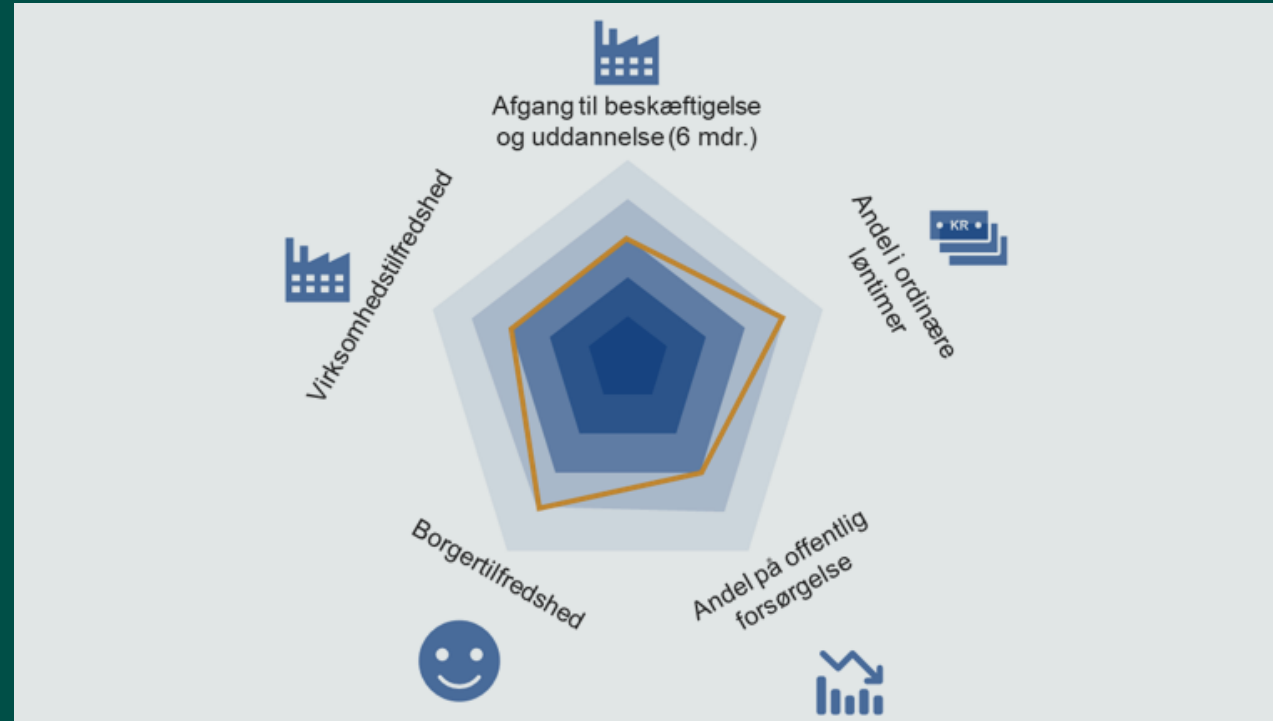


- Frihed i organisering af indsatsen
- Ikke krav om jobcenter
- Én indgang for virksomheder



- Et udvalg
- Fra proceskrav til resultatstyring
- Kommuner og a-kasser skal måles på resultater

Ny opfølgningsmodel



Kilde: KL

Økonomiske konsekvenser

Samlet set reduceres udgifterne til beskæftigelsesindsatsen med 2,7 mia. kr. frem mod 2030. Nedenfor ses Norddjurs Kommunes andel:

Akkumuleret besparelse i beskæftigelsesreformen for Norddjurs Kommune i mio. kr. (2026 p/)				
Områder	2026	2027	2028	2029
Service (drift - konto 6)	-2,5	-6,4	-7,5	-7,7
Indsats (tilbud - konto 5)	-3,0	-5,4	-6,7	-7,3
Yderligere overførselsudgifter	-0,9	-4,0	-6,8	-7,3
I alt	-6,4	-15,9	-21,0	-22,2

Note: Afvigelser i summen skyldes afrundinger

Kilde: Økonomi